

MODULE DE FORMATION A L'ECOLE FRERE DUMAY
CROIX DES BOUQUETS



THEME 1 : SANTE- ENVIRONNEMENT- INTERACTION

THEME 2 : RESPONSABILITE INDIVIDUELLE ET
COLLECTIVE DE L'ENVIRONNEMENT

LA SANTE DE L'ENVIRONNEMENT QUELLES
SONT LES CAUSES DES INTERACTIONS
ENTR'EUX ?

DEFINITION DES MOTS CLES

- Environnement
- Santé

- Ensemble des conditions naturelles et culturelles qui peuvent agir sur les organismes vivants et les activités humaines.

Les principaux facteurs liés à l'environnement susceptibles

D'agir sur la santé



1- Facteurs Chimiques

Mode d'absorption

- + Ingestion
- + Absorption par la peau
- + Inhalation

2- Facteurs Physiques

3- Facteurs Biologiques ou biotiques

- Comment l'état des milieux influence-t-il la santé ?

1- L'eau

2- L'air

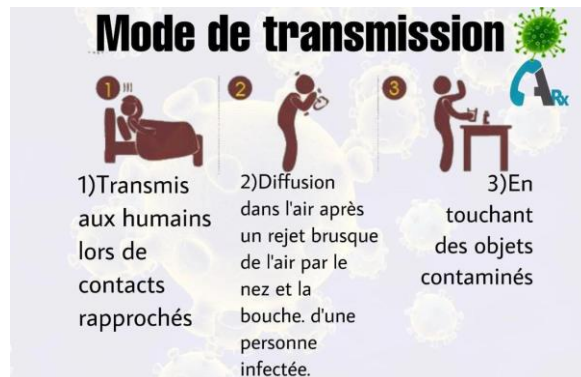
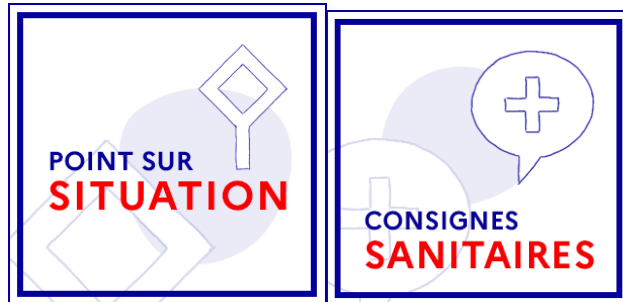
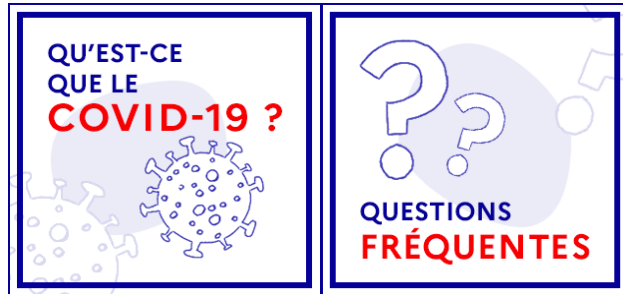
Présentation de quelque maladie liée à l'environnement

Diarrhée - Gastroentérite- malaria - Dengue

Zika - Fièvre Jaune - Dysenterie - Typhoïde - Cholera

Syndrome grippal Coronavirus.....

Coronavirus COVID-19



RESPONSABILITE INDIVIDUELLE/GESTES QUI SAUVENT

- ✚ Se laver les mains très régulièrement
- ✚ Tousser ou éternuer dans son coude
- ✚ Saluer sans se serrer la main, éviter les embrassades
- ✚ Utiliser des mouchoirs à usage unique
- ✚ Porter un masque quand on est malade

CERTAINES MESURES DE PROTECTION DE VOTRE L'ENVIRONNEMENT ET DE VOTRE SANTE.

- Opter pour un système d'assainissement des eaux usées
- Recycler les déchets de vos maisons et entreprises
- Réduire la consommation en eau et le gaspillage
- Réduire l'utilisation des produits toxiques
- Adopter une alimentation bio et écologique
- Réduire la consommation énergétique
- Adopter des habitudes écologiques à l'école
- Adopter des moyens de déplacement écologiques
- Cultiver autrement le jardin